



การไฟฟ้าส่วนภูมิภาค
PROVINCIAL ELECTRICITY AUTHORITY

Switzerland (ภาคใต้)

วันที่ 19 ต.ค. 62

วิทยุขอตัดไฟ

เลขที่
ชื่อผู้รับ นายภัทพงษ์ วงษ์ทันต์ตา
ชื่อผู้ส่ง นายเลอพงศ์ แก่นจันทร์

วันที่
ตำแหน่ง อ.ก.บ.บ.(ก.๓)
ตำแหน่ง ท.ล.ท.

ด้วย ก.บ.บ.(ก.๓) จะขอตัดไฟเพื่อปฏิบัติงานในสถานีไฟฟ้า นครปฐม ๓ (ถาวร) ตามบันทึก
จำนวน ๔ แผ่น ดังนี้

ที่	วงจร/หม้อแปลง	วัน/เดือน/ปี	ตั้งแต่เวลา	ถึงเวลา	ลักษณะงานที่ปฏิบัติและบริเวณ	จาก	ถึง
๑	NPT02YB-01	๑๕ ก.พ. ๖๒	๐๘.๓๐ น.	๑๖.๓๐ น.	1. ปลดสายส่ง แยก In-Out พร้อมทำการเช็คเฟส	NPT02YB-01	BPB07YB-01
					จ่ายไฟสถานี นครปฐม 3 (ถาวร)		
๒	BPB07YB-01	๑๕ ก.พ. ๖๒	๐๘.๓๐ น.	-	2. ปลด/เชื่อม สาย จุด B	BPB07YB-01	DDE จุด A, B
		๑๖ ก.พ. ๖๒	-	๑๖.๓๐ น.	พร้อมจ่ายไฟ Close Loop		

พื้นที่ที่มีผู้ใช้ไฟได้รับผลกระทบ(ไฟดับ)

ผู้ประสานงานการดับไฟ ชื่อ นายเลอพงศ์ แก่นจันทร์ ตำแหน่ง ท.ล.ท.

๑. มีสายเคเบิลใยแก้วนำแสง ๑.๑ มีโอกาสชำรุด ๑.๒ ไม่มีโอกาสชำรุด
๒. ไม่มีสายเคเบิลใยแก้วนำแสง

สำหรับแนบควบคุมการจ่ายไฟ (ยศฟ.) กพก.๓
เรียน อ.ก.บ.บ.(ก.๓)

ผทพ. พิจารณาแล้วเห็นควร

อนุมัติให้ดับไฟตามคำขอข้อ 1 วงจร/หม้อแปลง NPT02YB-01 จาก NPT02YB-01 ถึง BPB07YB-01

ในวันที่ 15/2/62 ตั้งแต่เวลา 08:30 น. ถึง 16:30 น. ตามใบสั่งทำสวิตซ์ซึ่งเลขที่ 238/62

อนุมัติให้ดับไฟตามคำขอข้อ 2 วงจร/หม้อแปลง BPB07YB-01 จาก BPB07YB-01 ถึง DDE B, NPT02YB-01

ในวันที่ 16 ก.พ. 62 ตั้งแต่เวลา 08:30 น. ถึง 16:30 น. ตามใบสั่งทำสวิตซ์ซึ่งเลขที่

อนุมัติให้ดับไฟตามคำขอข้อ วงจร/หม้อแปลง จาก ถึง

ในวันที่ ตั้งแต่เวลา น. ถึง น. ตามใบสั่งทำสวิตซ์ซึ่งเลขที่

พนักงานศูนย์ฯ นาย เลอพงศ์ แก่นจันทร์ ประสานงานการขอตัดไฟกับ ผทพ. พิจารณาแล้วเห็นควร

เลอพงศ์ แก่นจันทร์
(นายเลอพงศ์ แก่นจันทร์)
๑๖ กุมภาพันธ์ ๖๒

ส่วนรับอนุมัติ

ที่ ก.๓ ก.บ.บ.(ค.พ.)

เรียน ผจก. กพก.๓, กพค.๑๖๖.

อนุมัติ และดำเนินการในส่วนที่เกี่ยวข้องต่อไป

เลอพงศ์ แก่นจันทร์

(นายภัทพงษ์ วงษ์ทันต์ตา)
อ.ก.บ.บ.(ก.๓)

ขั้นตอนการสวิตซ์ซึ่ง 8 แผ่น
แผนตั้งแนบ 8 แผ่น

ผทพ. 2 (สถานี นครปฐม 3 (ถาวร), นครปฐม)
เพื่อทราบ และจัดพนักงานเข้าปฏิบัติงานร่วมกับศูนย์ฯ นครปฐม
ตั้งแต่เวลา 08:00 น. เป็นต้นไป จนกว่างานจะแล้วเสร็จ

เลอพงศ์ แก่นจันทร์

ที่	รหัสอุปกรณ์	สภาพอุปกรณ์ ปกติก่อน ดำเนินการ	ดำเนินการ	เวลา	ผู้ดำเนินการ	ผู้สั่งการ	หมายเหตุ
24	NPT09S-06	ปลด	สับ		นฐ.	SCADA	SF6 แยกวัดเกาะวังไทร
25	NPT09S-05	สับ	ปลด(ใช้โหลดบัสเตอร์)		นฐ.		DIS ศาลปู่ยา
26	ย้ายโหลดวงจร NPV03 ไปรับไฟจาก วงจร BPA07						
27	BP1-KT1A//KT2A	"OLTC" Auto	"OLTC" Manual		EGAT		-
28	BPA07VB-01	"On" Auto Reclose	"Off" Auto Reclose		BPA		-
29	NPV03S-03	ปลด, ล็อคคาน	สับ		นฐ.		SF6 โรงแรมธาราวดี
30	NPV03S-02	สับ	ปลด, ล็อคคาน		นฐ.		SF6 หน้าสถานีฯ นฐ.3
31	ย้ายโหลดวงจร BPA09 บางส่วน ไปรับไฟจาก วงจร BPA07 และย้ายโหลดวงจร NPV04 บางส่วนไปรับไฟจาก วงจร BPA09						
32	NPZ-TP1	"OLTC" Auto	"OLTC" Manual		NPZ		-
33	NPZ04VB-01	"On" Auto Reclose	"Off" Auto Reclose		NPZ		-
34	BPA09VB-01	"On" Auto Reclose	"Off" Auto Reclose		BPA		-
35	BPA09R-01	Normal	Nonreclosing, ALT		นฐ.		R ทนอดดินแดง
36	BPA07S-04	ปลด	สับ		นฐ.		DIS เลยสยามโมเดิร์นเทค1
37	BPA09R-01	สับ	ปลด		นฐ.		R ทนอดดินแดง
38	BPA09S-05	ปลด	สับ		นฐ.	SCADA	SF6 ช่างโรงปูนซีเมนต์
39	NPV04S-03	สับ	ปลด		นฐ.		DIS โรงแรมธาราวดี
40	BP1-KT1A//KT2A	"OLTC" Manual	"OLTC" Auto		EGAT		-
41	ย้ายโหลดวงจร NPV04 บางส่วน ไปรับไฟจาก วงจร NPT09						
42	NPT09S-07	ปลด, ล็อคคาน	สับ		นฐ.		SF6 ท้าย ช. รร.99
43	NPZ04VB-01	สับ	ปลด		NPZ		-
44	ย้ายโหลดวงจร NPV02 ไปรับไฟจาก วงจร NPT01						
45	NPZ02VB-01	"On" Auto Reclose	"Off" Auto Reclose		NPZ		-
46	NPT01VB-01	ปลด	สับ คง "Off" Auto Reclose		NPT		-
47	NPZ02VB-01	สับ	ปลด		NPZ		-
48	แจ้งสถานีฯ นครปฐม 3 (ชั่วคราว) ให้ย้ายไฟใช้งานภายในสถานีฯ ไปรับไฟจาก วงจรภายนอก						
49	เมื่อถึงเวลาดับไฟ เวลา 08.00 น.						
50	NPT02YB-01	"On" Auto Reclose	"Off" Auto Reclose		NPT		- เบรกเกอร์ 115 เควี
51	BPB07YB-01	"On" Auto Reclose	"Off" Auto Reclose		BPB		- เบรกเกอร์ 115 เควี
52	NPZ01BVB-01	สับ	ปลด		NPZ		- INCOMING 1
53	NPZ01YB-01	สับ	ปลด		NPZ		- เบรกเกอร์ 115 เควี
54	NPZ01YS-01	สับ	ปลด		NPZ		- ไบมีด 115 เควี
55	NPT02YB-01	สับ	ปลด		NPT		- เบรกเกอร์ 115 เควี
56	BPB07YB-01	สับ	ปลด		BPB		- เบรกเกอร์ 115 เควี
57	NPT02YS-01	สับ	ปลด		NPT		- ไบมีด 115 เควี
58	NPT02YS-02	สับ	ปลด		NPT		- ไบมีด 115 เควี
59	BPB07YS-01	สับ	ปลด		BPB		- ไบมีด 115 เควี
60	BPB07YS-02	สับ	ปลด		BPB		- ไบมีด 115 เควี

ที่	รหัสอุปกรณ์	สภาพอุปกรณ์ ปกติก่อน ดำเนินการ	ดำเนินการ	เวลา	ผู้ดำเนินการ	ผู้สั่งการ	หมายเหตุ
61	NPV02S-01 (เก๊า)	สับ	ปลด		นฐ.		DIS POT HEAD F.2
62	NPV04S-01 (เก๊า)	สับ	ปลด		นฐ.		DIS POT HEAD F.4
63	ตรวจสอบสถานะใบมีด NPV02S-03 แยกวัดเกาะวังไทร และ NPV02S-04 หน้าศูนย์ X-RAY ว่าอยู่สถานะ ปลด						
64	ตรวจสอบสถานะใบมีด NPV01S-02 แยกวัดเกาะวังไทร และ NPV01S-03 หน้าศูนย์ X-RAY ว่าอยู่สถานะ ปลด						
65	ตรวจสอบสถานะใบมีด Riser Pole รหัส NPV01S-01, NPV03S-01 ว่าอยู่สถานะ ปลด						
66	แจ้งสถานะการจ่ายไฟระบบ 22 เควี วงจร NPT06 ให้ผู้ควบคุมงาน กฟจ.นฐ. ทราบ						
67	แจ้งสถานะพื้นที่ดับไฟสายส่ง 115 เควี ให้ผู้ควบคุมงานทราบ						
68	แจ้งให้ชุดปฏิบัติงานทำการ Test ไฟสายส่ง 115 เควี เพื่อยืนยันจุดปฏิบัติงานว่าไฟดับแล้ว						
69	แจ้งชุดปฏิบัติงานทำการ Short Ground สายส่ง 115 เควี จุด G1						
70	แจ้งชุดปฏิบัติงานทำการ Short Ground สายส่ง 115 เควี จุด G2						
71	แจ้งชุดปฏิบัติงานทำการ Short Ground สายส่ง 115 เควี จุด G3						
72	ทำการ Short Ground สายส่ง 115 เควี เสร็จเรียบร้อย เวลา ผู้แจ้ง.....						
73	NPT-TP1	"OLTC" Manual	"OLTC" Auto		NPT		-
74	NPT-TP2	"OLTC" Manual	"OLTC" Auto		NPT		-
75	NPT01VB-01	"On" Auto Reclose	"Off" Auto Reclose		NPT		-
76	NPT09VB-01	"On" Auto Reclose	"Off" Auto Reclose		NPT		-
77	BPA07VB-01	"On" Auto Reclose	"Off" Auto Reclose		BPA		-
78	BPA09VB-01	"On" Auto Reclose	"Off" Auto Reclose		BPA		-
79	แจ้งให้ผู้ควบคุมงานทราบ และให้สามารถปฏิบัติงานได้						
80	งานที่ทำ						
81	1. กฟจ.นฐ. ตัดจ่ายเปลี่ยนจัมวงจร NPT06 จุดปฏิบัติงาน จุด 11 (ย้ายโหลด NPT06 ไปจ่ายไฟจาก NPV05) โดย Hotline กระเช้าแบบมีไฟ						
82	2. Hotline กระเช้า 115 เควี ปลดสายส่ง 115 เควี บริเวณ จุด A เพื่อแยกจ่ายไฟสถานี นครปฐม 3 (ถาวร) รูปแบบ IN-OUT ดับไฟปลด						
83	3. กอร. ทำการปรับค่า Setting Relay เบรกเกอร์ 115 เควี NPT02YB-01, NPV02YB-01						
84	4. กฟจ.นฐ. ทำการเช็คเฟส ที่ Riser Pole สถานี นครปฐม 3 (ถาวร) ด้าน NPV01S-01, NPV02S-01, NPV04S-01, NPV05S-01, NPV06S-01						
85	NPV07S-01, NPV09S-01, NPV10S-01						
86	5. จ่ายไฟสถานี นครปฐม 3 (ถาวร) ระยะแรก จำนวน 8 วงจร						
	สิ้นสุด Switching ช่วงเช้า						
87	เมื่อปฏิบัติงานแล้วเสร็จ ยืนยันสามารถจ่ายไฟได้						
88	เมื่อ กฟจ.นฐ. ตัดจ่ายเปลี่ยนจัมวงจร NPT06 จุดปฏิบัติงาน จุด 11 (ย้ายโหลด NPT06 ไปจ่ายไฟจาก NPV05) แล้วเสร็จ						
89	เมื่อ Hotline กระเช้า 115 เควี ปลดสายส่ง 115 เควี จุด A แยกจ่ายไฟสถานี นครปฐม 3 (ถาวร) รูปแบบ IN-OUT ตามเอกสารแนบ แล้วเสร็จ						
90	ตรวจสอบ กอร. ทำการปรับค่า Setting Relay เบรกเกอร์ 115 เควี NPT02YB-01, NPV02YB-01 เรียบร้อยแล้ว						
91	เมื่อผู้ควบคุมงานยืนยัน ปฏิบัติงานแล้วเสร็จทุกชุดงาน สามารถจ่ายไฟ และทำการเช็คเฟส ด้านระบบ 22 เควี สถานี นครปฐม 3 (ถาวร) ได้						
92	แจ้งชุดปฏิบัติงานทำการปลด Short Ground ระบบจำหน่าย 22 เควี จุด G1						
93	แจ้งชุดปฏิบัติงานทำการปลด Short Ground ระบบจำหน่าย 22 เควี จุด G2						
94	แจ้งชุดปฏิบัติงานทำการปลด Short Ground ระบบจำหน่าย 22 เควี จุด G3						
95	เมื่อทำการปลด Short Ground แล้วเสร็จทั้งหมด เวลาผู้แจ้ง.....						

ที่	รหัสอุปกรณ์	สภาพอุปกรณ์ ปกติก่อน ดำเนินการ	ดำเนินการ	เวลา	ผู้ดำเนินการ	ผู้สั่งการ	หมายเหตุ
96	NPT02YS-01	ปลด	สับ		NPT		- ไบมีด 115 เควี
97	NPT02YS-02	ปลด	สับ		NPT		- ไบมีด 115 เควี
98	NPT02YB-01	ปลด	สับ คง "Off" Auto Reclose		NPT		- เบรกเกอร์ 115 เควี
99	NPV02YS-01	ปลด	สับ		NPV		- ไบมีด 115 เควี
100	NPV02YS-02	ปลด	สับ		NPV		- ไบมีด 115 เควี
101	NPV01YS-01	ปลด	สับ		NPV		- ไบมีด 115 เควี
102	NPV01YS-02	ปลด	สับ		NPV		- ไบมีด 115 เควี
103	NPV03YS-01	ปลด	สับ		NPV		- ไบมีด 115 เควี
104	NPV03YS-02	ปลด	สับ		NPV		- ไบมีด 115 เควี
105	NPVBYS-01	ปลด	สับ		NPV		- ไบมีด 115 เควี
106	NPVBYS-02	ปลด	สับ		NPV		- ไบมีด 115 เควี
107	NPV02YB-01	ปลด	สับ คง "Off" Auto Reclose		NPV		- เบรกเกอร์ 115 เควี
108	NPV01YB-01	ปลด	สับ		NPV		- เบรกเกอร์ 115 เควี
109	NPV03YB-01	ปลด	สับ		NPV		- เบรกเกอร์ 115 เควี
110	NPT02YB-01	"Off" Auto Reclose	"On" Auto Reclose		NPT		- เบรกเกอร์ 115 เควี
111	NPV02YB-01	"Off" Auto Reclose	"On" Auto Reclose		NPV		- เบรกเกอร์ 115 เควี
112	NPV01BVB-01	ปลด	สับ		NPV		- INCOMING 1
113	NPV02BVB-01	ปลด	สับ		NPV		- INCOMING 2
114	ตรวจสอบสถานะ Truck เบรกเกอร์ 22 เควี สถานีฯ นครปฐม 3 (ถาวร) อยู่ตำแหน่ง Inservice ทุกชุด						
115	ทำการเช็คเฟส ทางด้านเบรกเกอร์ NPV06VB-01						
116	NPU09VB-01	"On" Auto Reclose	"Off" Auto Reclose		NPU		- -
117	NPV06VB-01	ปลด	สับ คง "Off" Auto Reclose		NPV		- -
118	แจ้ง กฟจ.นฐ. ให้ทำการเช็คเฟส ทางด้านเบรกเกอร์ NPV06VB-01 ที่ Riser Pole รหัส NPV06S-01						
119	เมื่อ กฟจ.นฐ. ทำการเช็คเฟส ทางด้านเบรกเกอร์ NPV06VB-01 เฟสถูกต้อง						
120	NPV06VB-01	สับ	ปลด		NPV		- -
121	NPV06S-01	ปลด	สับ		นฐ.		DIS POT HEAD F.6
122	ทำการเช็คเฟส ทางด้านเบรกเกอร์ NPV01VB-01						
123	ดิสชั่วคราว NPU09	ปลด	สับ		นฐ.		DIS หจก.ชาติชัยไฮโดรลิคส์
124	NPV01VB-01	ปลด	สับ คง "Off" Auto Reclose		NPV		- -
125	แจ้ง กฟจ.นฐ. ให้ทำการเช็คเฟส ทางด้านเบรกเกอร์ NPV01VB-01 ที่ Riser Pole รหัส NPV01S-01						
126	เมื่อ กฟจ.นฐ. ทำการเช็คเฟส ทางด้านเบรกเกอร์ NPV01VB-01 เฟสถูกต้อง						
127	NPV01VB-01	สับ	ปลด		NPV		- -
128	NPV01S-01	ปลด	สับ		นฐ.		DIS POT HEAD F.1
129	ทำการเช็คเฟส ทางด้านเบรกเกอร์ NPV05VB-01						
130	NPV05VB-01	ปลด	สับ คง "Off" Auto Reclose		NPV		- -
131	แจ้ง กฟจ.นฐ. ให้ทำการเช็คเฟส ทางด้านเบรกเกอร์ NPV05VB-01 ที่ Riser Pole รหัส NPV05S-01						
132	เมื่อ กฟจ.นฐ. ทำการเช็คเฟส ทางด้านเบรกเกอร์ NPV01VB-01 เฟสถูกต้อง						

ที่	รหัสอุปกรณ์	สภาพอุปกรณ์ ปกติก่อน ดำเนินการ	ดำเนินการ	เวลา	ผู้ดำเนินการ	ผู้สั่งการ	หมายเหตุ
133	NPV05VB-01	สับ	ปลด		NPV		-
134	NPV05S-01	ปลด	สับ		นฐ.		DIS POT HEAD F.5
135	ทำการเช็คเฟส ทางด้านเบรกเกอร์ NPV10VB-01						
136	NPV10VB-01	ปลด	สับ คง "Off" Auto Reclose		NPV		-
137	แจ้ง กฟจ.นฐ. ให้ทำการเช็คเฟส ทางด้านเบรกเกอร์ NPV10VB-01 ที่ Riser Pole รหัส NPV10S-01						
138	เมื่อ กฟจ.นฐ. ทำการเช็คเฟส ทางด้านเบรกเกอร์ NPV10VB-01 เฟสถูกต้อง						
139	NPV10VB-01	สับ	ปลด		NPV		-
140	NPV10S-01	ปลด	สับ		นฐ.		DIS POT HEAD F.10
141	ทำการเช็คเฟส ทางด้านเบรกเกอร์ NPV09VB-01						
142	NPV09VB-01	ปลด	สับ คง "Off" Auto Reclose		NPV		-
143	แจ้ง กฟจ.นฐ. ให้ทำการเช็คเฟส ทางด้านเบรกเกอร์ NPV09VB-01 ที่ Riser Pole รหัส NPV09S-01						
144	เมื่อ กฟจ.นฐ. ทำการเช็คเฟส ทางด้านเบรกเกอร์ NPV09VB-01 เฟสถูกต้อง						
145	NPV09VB-01	สับ	ปลด		NPV		-
146	NPV09S-01	ปลด	สับ		นฐ.		DIS POT HEAD F.9
147	ทำการเช็คเฟส ทางด้านเบรกเกอร์ NPV04VB-01						
148	NPT01VB-01	"On" Auto Reclose	"Off" Auto Reclose		NPT		-
149	NPV04VB-01	ปลด	สับ คง "Off" Auto Reclose		NPV		-
150	แจ้ง กฟจ.นฐ. ให้ทำการเช็คเฟส ทางด้านเบรกเกอร์ NPV04VB-01 ที่ Riser Pole รหัส NPV04S-01						
151	เมื่อ กฟจ.นฐ. ทำการเช็คเฟส ทางด้านเบรกเกอร์ NPV04VB-01 เฟสถูกต้อง						
152	NPV04VB-01	สับ	ปลด		NPV		-
153	NPV04S-01	ปลด	สับ		นฐ.		DIS POT HEAD F.4
154	ทำการเช็คเฟส ทางด้านเบรกเกอร์ NPV02VB-01						
155	BPA07VB-01	"On" Auto Reclose	"Off" Auto Reclose		BPA		-
156	NPV02VB-01	ปลด	สับ คง "Off" Auto Reclose		NPV		-
157	แจ้ง กฟจ.นฐ. ให้ทำการเช็คเฟส ทางด้านเบรกเกอร์ NPV02VB-01 ที่ Riser Pole รหัส NPV02S-01						
158	เมื่อ กฟจ.นฐ. ทำการเช็คเฟส ทางด้านเบรกเกอร์ NPV02VB-01 เฟสถูกต้อง						
159	NPV02VB-01	สับ	ปลด		NPV		-
160	NPV02S-01	ปลด	สับ		นฐ.		DIS POT HEAD F.2
161	ทำการเช็คเฟส ทางด้านเบรกเกอร์ NPV07VB-01						
162	BPA09VB-01	"On" Auto Reclose	"Off" Auto Reclose		BPA		-
163	NPV07VB-01	ปลด	สับ คง "Off" Auto Reclose		NPV		-
164	แจ้ง กฟจ.นฐ. ให้ทำการเช็คเฟส ทางด้านเบรกเกอร์ NPV07VB-01 ที่ Riser Pole รหัส NPV07S-01						
165	เมื่อ กฟจ.นฐ. ทำการเช็คเฟส ทางด้านเบรกเกอร์ NPV07VB-01 เฟสถูกต้อง						
166	NPV07VB-01	สับ	ปลด		NPV		-
167	NPV07S-01	ปลด	สับ		นฐ.		DIS POT HEAD F.7
168	ให้ควบคุมแรงดันที่หม้อแปลง TP1 และหม้อแปลง TP2 ไว้ที่ 22.5 เควี						
169	จ่ายไฟวงจร NPV01						

ที่	รหัสอุปกรณ์	สภาพอุปกรณ์ ปกติก่อน ดำเนินการ	ดำเนินการ	เวลา	ผู้ดำเนินการ	ผู้ตั้งการ	หมายเหตุ
170	NPU-TP2	"OLTC" Manual	"OLTC" Auto		NPU		-
171	NPV01VB-01	ปลด	สับ คง "Off" Auto Reclose		NPV		-
172	NPU09S-05	สับ	ปลด		นฐ.	SCADA	SF6 ครอบงมคองข เดวองกวนขยับ
173	ย้ายโหลด BPA01 บางส่วน มารับไฟจาก NPU09						
174	BP1-KT3A	"OLTC" Auto	"OLTC" Manual		EGAT		-
175	BPA01VB-01	"On" Auto Reclose	"On" Auto Reclose		BPA		-
176	BPA01S-07	ปลด	สับ		นฐ.	SCADA	SF6 อุ้ชาลี
177	BPA01S-23	ปลด	สับ		นฐ.		DIS ปากทางโรสอิน
178	BPA01S-19	สับ	ปลด		นฐ.		SF6 โรงแรมทานตะวัน
179	BPA01S-07	สับ	ปลด		นฐ.	SCADA	SF6 อุ้ชาลี
180	BP1-KT3A	"OLTC" Manual	"OLTC" Auto		EGAT		-
181	BPA01VB-01	"Off" Auto Reclose	"On" Auto Reclose		BPA		-
182	NPU-TP2	"OLTC" Manual	"OLTC" Auto		NPU		-
183	NPU06VB-01	"Off" Auto Reclose	"On" Auto Reclose		NPU		-
184	จ่ายไฟวงจร NPV06						
185	NPV06VB-01	ปลด	สับ คง "Off" Auto Reclose		NPV		-
186	NPV01S-10	สับ	ปลด		นฐ.	SCADA	SF6 ลุงลอย
187	NPU09VB-01	"Off" Auto Reclose	"On" Auto Reclose		NPU		-
188	NPV06VB-01	"Off" Auto Reclose	"On" Auto Reclose		NPV		-
189	จ่ายไฟวงจร NPV10						
190	NPV10VB-01	ปลด	สับ คง "Off" Auto Reclose		NPV		-
191	NPV01S-02 (New)	สับ	ปลด, ล็อคคาน		นฐ.		SF6 ตรงข้ามสถานีฯ นฐ.3
192	NPV10VB-01	"Off" Auto Reclose	"On" Auto Reclose		NPV		-
193	จ่ายไฟวงจร NPV05 และย้ายโหลดวงจร NPT06 มารับไฟจาก NPV05 และย้าย NPT03 บางส่วนมารับไฟจาก NPV01						
194	NPT-TP1	"OLTC" Manual	"OLTC" Auto		NPT		-
195	NPV05VB-01	ปลด	สับ คง "Off" Auto Reclose		NPV		-
196	NPV05S-02	สับ	ปลด, ล็อคคาน		นฐ.		SF6 ตรงข้ามสถานีฯ นฐ.3
197	NPT03S-22	ปลด	สับ		นฐ.	SCADA	SF6 ตรงข้าม ค.คนล้างรถ
198	NPT06S-03	ปลด	สับ		นฐ.		DIS ปากซอยคุณปู่
199	NPT03S-06	สับ	ปลด		นฐ.	SCADA	SF6 ปากช.เล็งเค้ง(ข้าง AIA)
200	NPT03S-11	สับ	ปลด		นฐ.	SCADA	SF6 ข้างเทศบาล
201	NPV05VB-01	"Off" Auto Reclose	"On" Auto Reclose		NPV		-
202	ย้ายโหลด NPU06 บางส่วน มารับไฟจาก NPV01						
203	NPU06VB-01	"On" Auto Reclose	"On" Auto Reclose		NPU		-
204	NPT03S-18	ปลด	สับ		นฐ.	SCADA	SF6 ตลาดกัลยา
205	NPU06S-12	สับ	ปลด, ล็อคคาน		นฐ.		SF6 สีแยกวัดกลาง
206	NPU-TP2	"OLTC" Manual	"OLTC" Auto		NPU		-

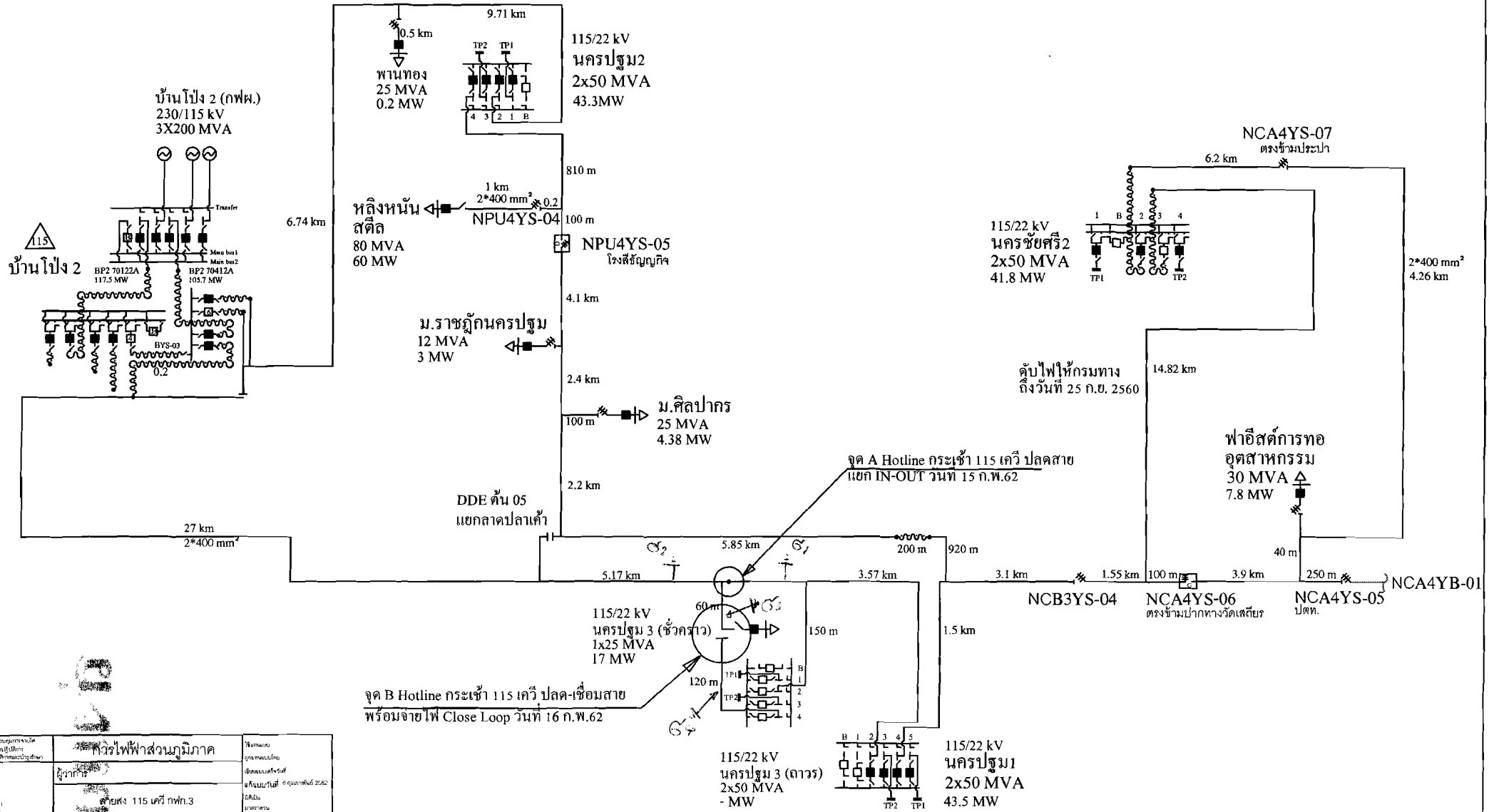
ที่	รหัสอุปกรณ์	สภาพอุปกรณ์ ปกติก่อน ดำเนินการ	ดำเนินการ	เวลา	ผู้ดำเนินการ	ผู้สั่งการ	หมายเหตุ
207	NPU06VB-01	"Off" Auto Reclose	"On" Auto Reclose		NPU		-
208	NPV01VB-01	"Off" Auto Reclose	"On" Auto Reclose		NPV		-
209	จ่ายไฟวงจร NPV09						
210	NPV09VB-01	ปลด	สับ คง "Off" Auto Reclose		NPV		-
211	NPT06VB-01	สับ	ปลด		NPT		-
212	NPV09VB-01	"Off" Auto Reclose	"On" Auto Reclose		NPV		-
213	จ่ายไฟวงจร NPV04, NPV07 และย้ายโหลด วงจร NPT09 บางส่วนไปรับไฟจาก NPV04						
214	NPT09VB-01	"On" Auto Reclose	"Off" Auto Reclose		NPT		-
215	NPV04VB-01	ปลด	สับ คง "Off" Auto Reclose		NPV		-
216	NPV04VB-01	"On" GND Relay	"Off" GND Relay		NPV		-
217	NPT01VB-01	สับ	ปลด		NPT		-
218	NPV07VB-01	ปลด	สับ คง "Off" Auto Reclose		NPV		-
219	NPV07VB-01	"On" GND Relay	"Off" GND Relay		NPV		-
220	NPT09S-02	สับ	ปลด, ล็อคคาน		นฐ.		SF6 บ.แรงเยอร์
221	NPVBVB-01	ปลด	สับ		NPV		- ขนานบัส
222	NPT01S-03	ปลด	สับ		นฐ.		DIS แยกวัดเกาะวังไทร
223	NPVBVB-01	สับ	ปลด		NPV		- ขนานบัส
224	NPT09S-07	สับ	ปลด, ล็อคคาน		นฐ.		SF6 ท้าย ช. รร.99
225	NPT-TP2	"OLTC" Manual	"OLTC" Auto		NPT		-
226	NPT09VB-01	"Off" Auto Reclose	"On" Auto Reclose		NPT		-
227	NPV04VB-01	"Off" Auto Reclose	"On" Auto Reclose		NPV		-
228	NPV04VB-01	"Off" GND Relay	"On" GND Relay		NPV		-
229	NPV07VB-01	"Off" GND Relay	"On" GND Relay		NPV		-
230	ย้ายโหลด NPV07 กลับจาก BPA09						
231	BP1-KT1A/KT2A	"OLTC" Auto	"OLTC" Manual		EGAT		-
232	BPA09VB-01	"On" Auto Reclose	"Off" Auto Reclose		BPA		-
233	NPV04S-03	ปลด	สับ		นฐ.	SCADA	DIS โรงแรมธาราวดี
234	BPA09S-05	สับ	ปลด		นฐ.	SCADA	SF6 ข้างโรงปูนซีเมนต์
235	BPA09VB-01	"Off" Auto Reclose	"On" Auto Reclose		BPA		-
236	NPV07VB-01	"Off" Auto Reclose	"On" Auto Reclose		NPV		-
237	NPV02CVB-01	ปลด	สับ		NPV		- CAP 2
238	NPV02CVB-01	Manual	Auto		NPV		- CAP 2
239	ย้ายโหลดวงจร BPA09 กลับจาก วงจร BPA07						
240	BPA07VB-01	"On" Auto Reclose	"Off" Auto Reclose		BPA		-
241	BPA09R-01	ปลด	สับ คง Nonreclosing,ALT		นฐ.	SCADA	R ทนองดินแดง
242	BPA07S-04	สับ	ปลด(ใช้โหลดบัสเตอร์)		นฐ.		DIS เลยสยามโมเดิร์นเทค1
243	BPA09R-01	Normal	Nonreclosing, ALT		นฐ.		R ทนองดินแดง

ที่	รหัสอุปกรณ์	สภาพอุปกรณ์ ปกติก่อน ดำเนินการ	ดำเนินการ	เวลา	ผู้ดำเนินการ	ผู้สั่งการ	หมายเหตุ
244	จ่ายไฟวงจร NPV02						
245	NPV02VB-01	ปลด	สับ คง "Off" Auto Reclose		NPV		-
246	NPV03S-05	สับ	ปลด, ล็อคคาน		นฐ.		SF6 วัดครีอาร์ยะเมตตรัย
247	BP1-KT1A//KT2A	"OLTC" Manual	"OLTC" Auto		EGAT		-
248	BPA07VB-01	"Off" Auto Reclose	"On" Auto Reclose		BPA		-
249	NPV02VB-01	"Off" Auto Reclose	"On" Auto Reclose		NPV		-
250	NPV01CVB-01	ปลด	สับ		NPV		- CAP 1
251	NPV01CVB-01	Manual	Auto		NPV		- CAP 1
สิ้นสุด Switching วันที่ 15 กุมภาพันธ์ 2562							

252	สวิตซ์วันที่ 16 กุมภาพันธ์ 2562						
253	ตรวจสอบสถานะอุปกรณ์ก่อนทำการสวิตซ์						
254	แจ้งสถานะพื้นที่ดับไฟสายส่ง 115 เควี ให้ผู้ควบคุมงานทราบ						
255	แจ้งให้ชุดปฏิบัติงานทำการ Test ไฟสายส่ง 115 เควี เพื่อยืนยันจุดปฏิบัติงานว่าไฟดับแล้ว						
256	แจ้งชุดปฏิบัติงานทำการ Short Ground สายส่ง 115 เควี จุด G3						
257	แจ้งชุดปฏิบัติงานทำการ Short Ground สายส่ง 115 เควี จุด G4						
258	ทำการ Short Ground สายส่ง 115 เควี เสร็จเรียบร้อย เวลา ผู้แจ้ง.....						
259	แจ้งให้ผู้ควบคุมงานให้ดำเนินการได้						
260	ให้ทำการปลดสายส่ง 115 เควี ด้านสถานีฯ นครปฐม 3 (ชั่วคราว) จุด B						
261	ให้ทำการเชื่อมสายส่ง 115 เควี ด้านสถานีฯ นครปฐม 3 (ถาวร) ด้าน เบรกเกอร์ รหัส NPV04YB-01						
262	เมื่อปฏิบัติงานแล้วเสร็จ ยืนยันสามารถจ่ายไฟได้						
263	ตรวจสอบ กอร. ทำการปรับค่า Setting Relay เบรกเกอร์ 115 เควี NPV04YB-01, BPB07YB-01 เรียบร้อยแล้ว						
264	แจ้งชุดปฏิบัติงานทำการปลด Short Ground ระบบจำหน่าย 22 เควี จุด G3						
265	แจ้งชุดปฏิบัติงานทำการปลด Short Ground ระบบจำหน่าย 22 เควี จุด G4						
266	เมื่อทำการปลด Short Ground แล้วเสร็จทั้งหมด เวลา ผู้แจ้ง.....						
267	BPB07YS-01	ปลด	สับ		BPB		- ใบมีด 115 เควี
268	BPB07YS-02	ปลด	สับ		BPB		- ใบมีด 115 เควี
269	NPV04YS-01	ปลด	สับ		NPV		- ใบมีด 115 เควี
270	NPV04YS-02	ปลด	สับ		NPV		- ใบมีด 115 เควี
271	BPB07YB-01	ปลด	สับ คง "Off" Auto Reclose		BPB		- เบรกเกอร์ 115 เควี
272	NPV04YB-01	ปลด	สับ คง "Off" Auto Reclose		NPV		- เบรกเกอร์ 115 เควี
273	BPB07YB-01	"Off" Auto Reclose	"On" Auto Reclose		BPB		- เบรกเกอร์ 115 เควี
274	NPV04YB-01	"Off" Auto Reclose	"On" Auto Reclose		NPV		- เบรกเกอร์ 115 เควี
275	จ่ายไฟ Close Loop ช่วงสถานีฯ บ้านโป่ง 2 -สถานีฯ นครปฐม 3 - สถานีฯ นครปฐม 1 แบบ Basic scheme สถานะจ่ายไฟตามเอกสารแนบ 2						
สิ้นสุด Switching ทั้งหมด							

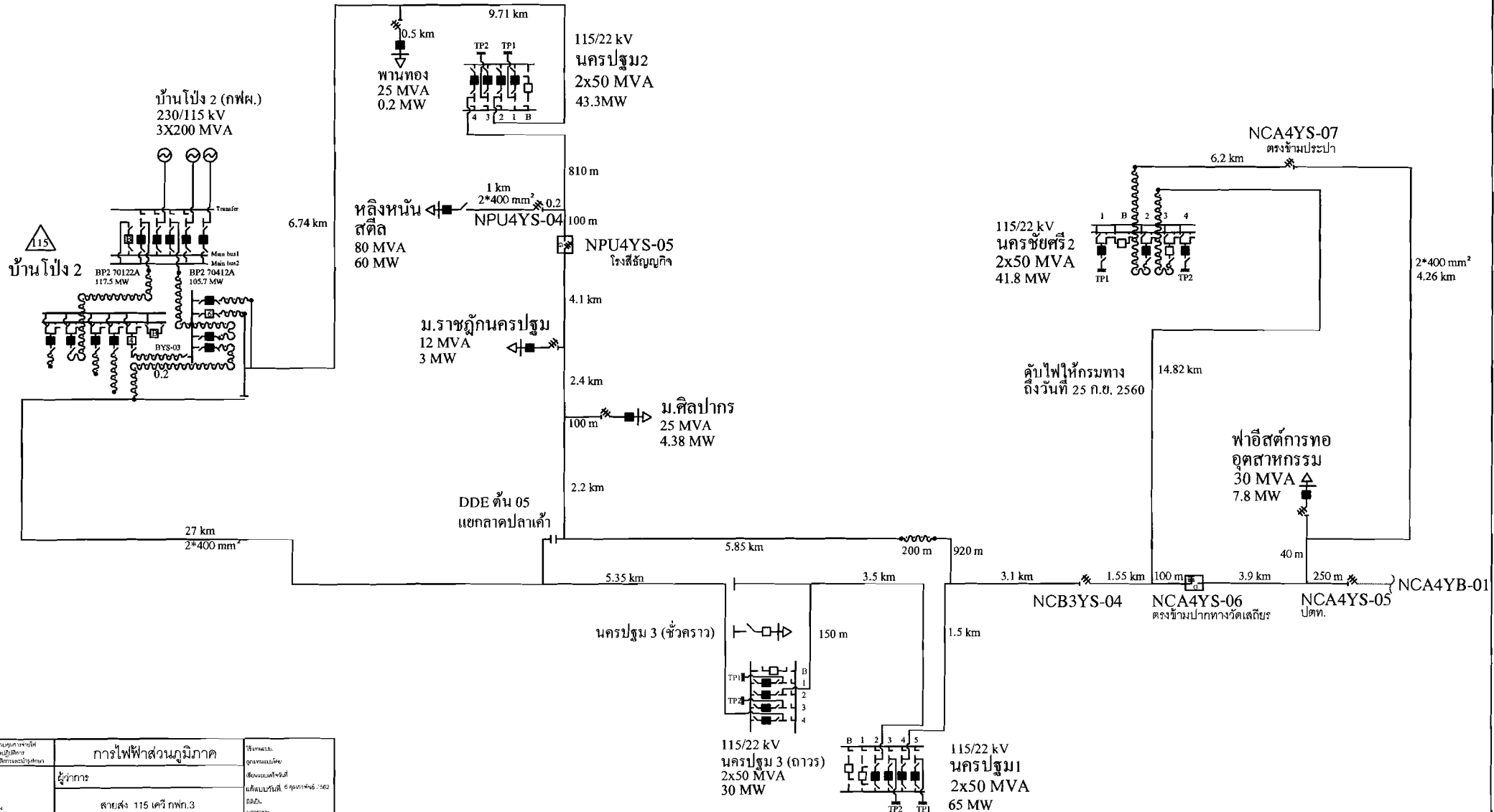
แผนผังการจ่ายไฟสถานะ Close Loop 115 เควี ในพื้นที่ กฟภ.3

Loop ที่ 3 (บ้านโป่ง 2 - นครปฐม 2 - นครปฐม 1 - บ้านโป่ง 2)



แบบร่าง/แก้ไข/อนุมัติ	วิศวกรไฟฟ้าส่วนภูมิภาค	ชื่อ/ตำแหน่ง
ผู้เขียน	ผู้กำกับ	ชื่อ/ตำแหน่ง
ผู้ตรวจสอบ	สายส่ง 115 เควี กฟภ.3	ชื่อ/ตำแหน่ง
ผู้ดำเนินการ		ชื่อ/ตำแหน่ง
วันที่/เวลา	115 kV SINGLE LINE DIAGRAM IN CENTRAL 3	วันที่/เวลา

แผนผังการจ่ายไฟสถานะ Close Loop 115 เควี ในพื้นที่ กฟภ.3
 Loop ที่ 3 (บ้านโป่ง 2 - นครปฐม 2 - นครปฐม 1 - นครปฐม 3 - บ้านโป่ง 2)



วัตถุประสงค์การจัดทำ 1. เพื่อใช้ในการ 2. เพื่อใช้ในการ 3. เพื่อใช้ในการ 4. เพื่อใช้ในการ	การไฟฟ้าส่วนภูมิภาค ผู้ว่าราชการ สายส่ง 115 เควี กฟภ.3	1. วัตถุประสงค์ 2. วัตถุประสงค์ 3. วัตถุประสงค์ 4. วัตถุประสงค์
1. วัตถุประสงค์ 2. วัตถุประสงค์ 3. วัตถุประสงค์ 4. วัตถุประสงค์	115 kV SINGLE LINE DIAGRAM IN CENTRAL 3	1. วัตถุประสงค์ 2. วัตถุประสงค์ 3. วัตถุประสงค์ 4. วัตถุประสงค์